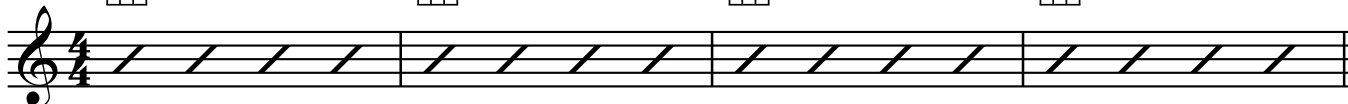
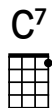
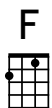


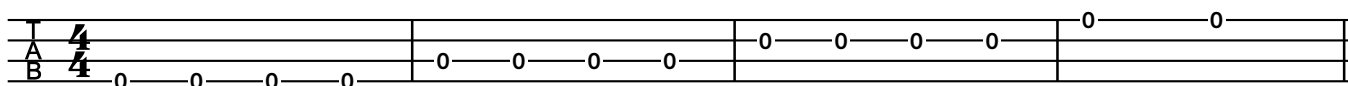
Level 0: Newbee

Wenn das hier nicht geht, dann kannst du schlichtweg (noch) nicht Ukulele spielen. Ist ja nicht schlimm. Es ist nur wichtig, dass wir drüber geredet haben:

1



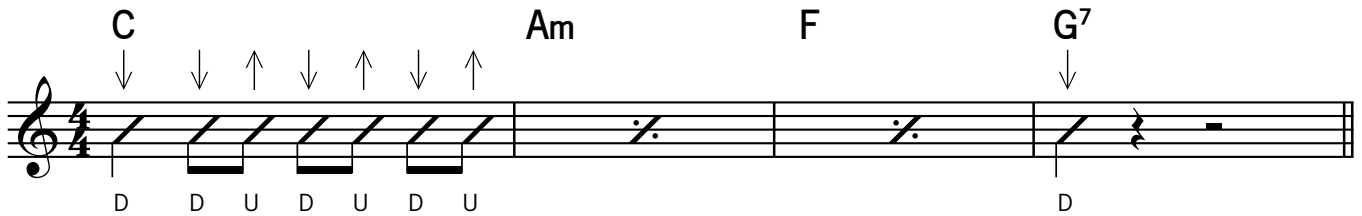
2



Level 1: Anfänger

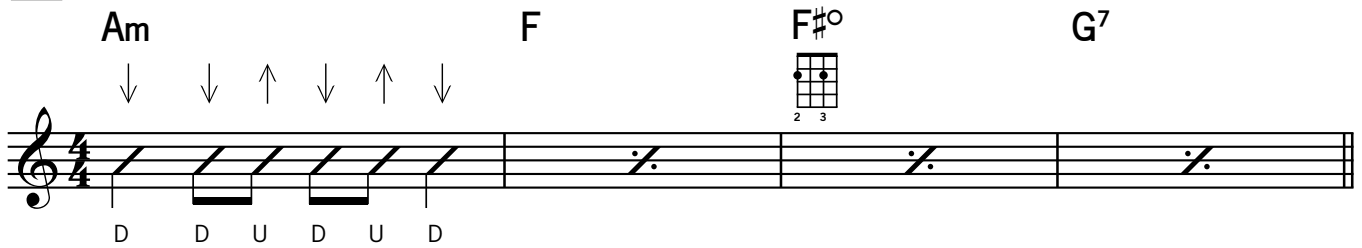
Als Anfänger hast du eine Handvoll Griffe und ein oder zwei Schlagmuster drauf. Die einzige Herausforderung bei den folgenden Übungen sollte für dich das Spielen mit Metronom sein.

3 etwa 100 bpm



Exercise 3 is a 4-measure piece in 4/4 time. The first measure contains a rhythmic pattern of eighth notes: D, D, U, D, U, D, U. Above the notes are arrows indicating the strumming direction: down, down, up, down, up, down, up. The first measure is labeled with a C chord. The second and third measures are marked with a double bar line and a slash, indicating they are rests. The fourth measure contains a single eighth note D, with a G7 chord indicated above it.

4 etwa 100 bpm



Exercise 4 is a 4-measure piece in 4/4 time. The first measure contains a rhythmic pattern of eighth notes: D, D, U, D, U, D. Above the notes are arrows indicating the strumming direction: down, down, up, down, up, down. The first measure is labeled with an Am chord. The second and third measures are marked with a double bar line and a slash, indicating they are rests. The fourth measure is marked with a double bar line and a slash, indicating it is a rest. Above the second measure is an F chord, and above the third measure is an F#o chord with a guitar fretboard diagram showing the notes on strings 2 and 3. Above the fourth measure is a G7 chord.

Selbst wenn du vorher noch nie Melodien gespielt hast, solltest du mit ein bisschen fummeln die C-Dur Tonleiter spielen können. Es schadet dir nicht. Versprochen.

5



Exercise 5 is a 4-measure piece in 4/4 time. The top staff shows a C major scale in eighth notes: C, D, E, F, G, A, B, C. The bottom staff shows the guitar fretboard for the C major scale: Treble clef (T) and Bass clef (B). The notes are: C (0), D (2), E (2), F (0), G (0), A (1), B (1), C (3). The fret numbers are: 0-0-2-2 | 0-0-1-1 | 3-3-0-0 | 2-2-3.

Level 2: Leicht fortgeschritten

Leicht fortgeschritten bist du mit ein wenig Spielerfahrung. Auch wenn du die Griffe auf dieser Seite nicht kennst, bekommst du die Finger passend auf's Griffbrett sortiert. Auch den (zugegebenermaßen) recht flotten Break der Übung 6 bekommst du halbwegs zurecht geschraubt.

6 etwa 140 bpm

E⁷ A⁷ D⁷ G⁷

1 2 + (3) + 4 Stop!

Noch nie gezupft? Ein bisschen sollte gehen.

7 etwa 80 bpm

Gm Cm F⁷ B^bΔ⁷

1 3 1 3 3 3 0 1 0 0 0 1 0 0 3 3 1 0

8

3 3 3 0 0 0 2 3 3 2 0 0 3 3

0 3 2 3 0 0 0 0 2 0 0 3 0 2 0

Level 3: Intermediate

Als »Intermediate« spielst du schon mindestens ein oder zwei Jahre. Auch wenn du Kram wie in den folgenden Übungen noch nie gemacht hast, bekommst du alles mit ein wenig Übung anständig umgesetzt. Mit Metronom. Und auch bei einem Barré-Griff bricht dir nicht spontan das Handgelenk.

9 etwa 140 bpm

Em A D G

↑
Die Saiten festhalten, so dass sie nur »Schrack«
machen (»Dead Noten«)

Einen flotten Swing mit Betonung auf die Zählzeiten 2 und 4 kriegst du auch hin, oder?

10 $\text{♪} = \overset{3}{\text{♪}} \text{♪}$

D⁷ B^{o7} E⁷ A⁺⁷

11

C A⁷ Dm⁷ G⁷ C C⁺ F Fm

12

Level 4: Gehobene Mittelklasse

Ab hier ist ein bisschen Schluss mit lustig: du musst schon wissen, dass »Üben« nicht gleich »einmal pro Woche die Ukulele in die Hand nehmen und die vier Akkorde schrabbeln, die ich sowieso schon kann« ist. Sonst wird das mit den folgenden Aufgaben nix.

13 160bpm

B \flat



Gm⁷



Cm⁷



F⁺⁷



14 110bpm

G Δ ⁷



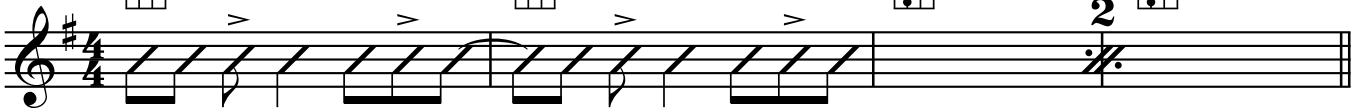
G \emptyset ⁷



Am⁷



C⁷(b5)



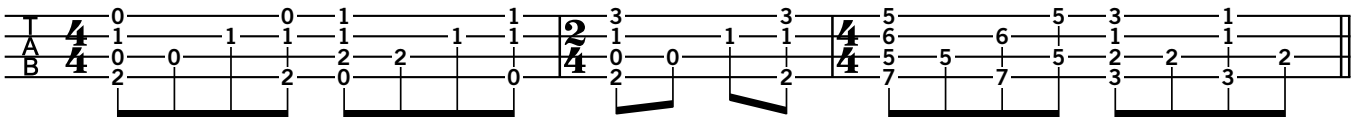
15

F

Gm⁷

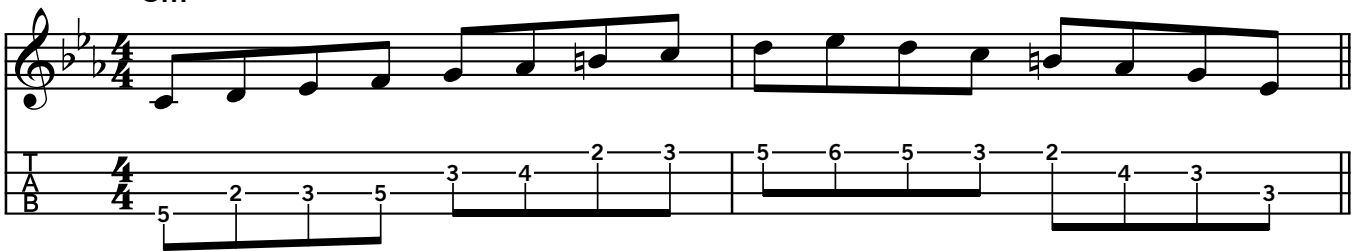
F/A

B \flat



16

Cm⁶



17

A

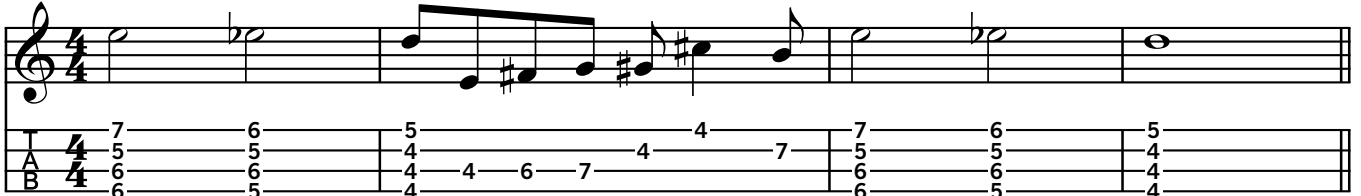
C^o

E⁷

A

C^o

E⁷



Level 5: Advanced

Und »Advanced« heißt: du bist voll der Chef. Noch Fragen?

18 180bpm

E_bΔ⁷

E_bm⁶

B_bΔ⁷ **G^o**

B_bΔ⁷ **B^o**

19 **F** **E⁷** **E_b⁷** **D⁷** **G⁷** **C⁷** **F**

20 **Dm**

21 **A_b** **A^o** **E_b/B_b** **C⁷** **F⁹** **B_b⁷** **E_b**